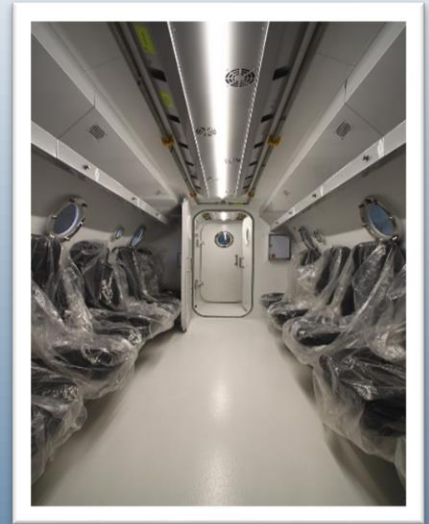


# OXYLIFE MEDITERRANEO

## CAMARA HIPERBARICA MULTIPLAZA

OxyLife Mediterráneo es una cámara hiperbárica multiplaza.  
Puede alojar a un varios ocupantes y/o asistentes.



OxyLife Mediterráneo se emplea en el tratamiento terapéutico múltiple a grupos de pacientes con patologías diversas pero con el mismo protocolo. También es empleado en tratamientos de urgencias o emergencias.

OxyLife Mediterráneo tiene varias opciones como : dimensiones, autonomía, puertas de acceso o cuadro, brida NATO, que permite la conexión a otras cámaras de emergencia y transporte de pacientes en emergencias.

OxyLife Mediterráneo tiene también panel de control integrado en el equipo o independiente opcionalmente y monitorizado, así como su propio software de gestión de datos y programación de tratamiento exportable al sistema del centro. Existen opciones de presión de trabajo desde 3 ATA o 6.5 ATA hasta 11 ATA.

## PARAMETROS TECNICOS COMUNES

Diseño: pvho-1 y EN 13445  
Certificados: ISO 9001 Sistema de Gestión de Calidad  
ISO 13458 Sistema de Gestión de Calidad Productos Sanitarios  
97/23 EEN: Directiva de Equipos a Presión CE 97/23/EC  
PVHO-1: Certificado para acrílico  
Presión de trabajo: 2,5 bar a 5.5 bar  
Test de presión: hasta 15 bar  
Temperatura de trabajo: -10 / + 50°C  
Diámetro de la cámara: Desde 2100 mm  
Largo de la cámara: desde 4727 mm  
Volumen de la cámara: desde 4.25 m<sup>3</sup>  
Peso de la cámara: desde 3500kg  
Material: P265 GH Recipiente de presión de acero

## EQUIPAMIENTO

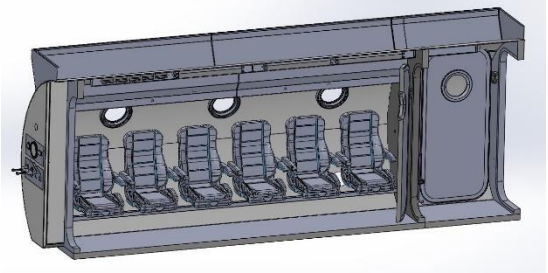
Puertas dimensionables  
Brida Stanag giratoria  
Ventanas y mirillas con videovigilancia  
Camillas o asientos para pacientes  
Asientos para asistente  
Pasos de medicamentos  
Mascaras/ BIBS  
Sistema de iluminación led  
Sistema de seguimiento del tratamiento  
Sistema de intercomunicación  
Manómetros /Profundímetros  
Termómetros/ Concentradores  
Sistema analizador de gases  
Válvulas de control y seguridad  
Sistema antincendios

### UBICACIÓN:

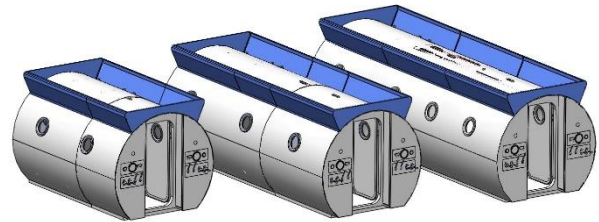
Polígono Industrias Las Cárcavas II  
Nave 5 C/Romanos s/n  
45200 Illescas, Toledo

### CONTACTO:

info@oxybarica.com  
+34 91 109 17 33



OxyLife Mediterráneo se puede fabricar en diferentes medidas y capacidad de pacientes en función de las necesidades o espacio disponible.



OxyLife Mediterráneo se puede conectar a otras cámaras de descompresión o emergencia mediante la opción de brida STANAG NATO

